

## 1.5. UPOTREBA ŠKOLSKOG NALOGA ZA ELEKTRONSKU POŠTU

Kao server za e-poštu za školski domen *[vipos.edu.rs](http://vipos.edu.rs)* se koristi Google. Pristup svom nalogu i pošti je moguć na dva načina:

- a. preko web-a sa bilo kog računara koji ima pristup internetu, otvaranjem adrese <http://gmail.vipos.edu.rs> ili <http://mail.google.com/a/vipos.edu.rs>
- b. podešavanjem klijenta za razmenu e-pošte na svom računaru, npr. programa Outlook Express.

### 1.5.1. Korišćenje naloga za razmenu e-pošte preko web-a

1. Korišćenje naloga za razmenu e-pošte preko web-a je moguće sa bilo kog računara koji ima pristup internetu, otvaranjem navedenih adresa i unošenjem svojih podataka (korisničkog imena i lozinke). Na ovom mestu je moguće vršiti sva podešavanja, kao npr. promena lozinke, promena jezika, omogućavanje upotrebe protokola POP i sl. Korisnicima se preporučuje da nakon prijavljivanja izaberu kao podrazumevani jezik srpski, radi lakšeg daljeg snalaženja i korišćenja ove usluge.
2. Ukoliko iz nekog razloga, pristup nalogu ili pošti nije moguć ili se pojavljuje neka greška, treba posetiti stranicu <https://www.google.com/a/vipos.edu.rs/UnlockCaptcha> i uneti tražene podatke.

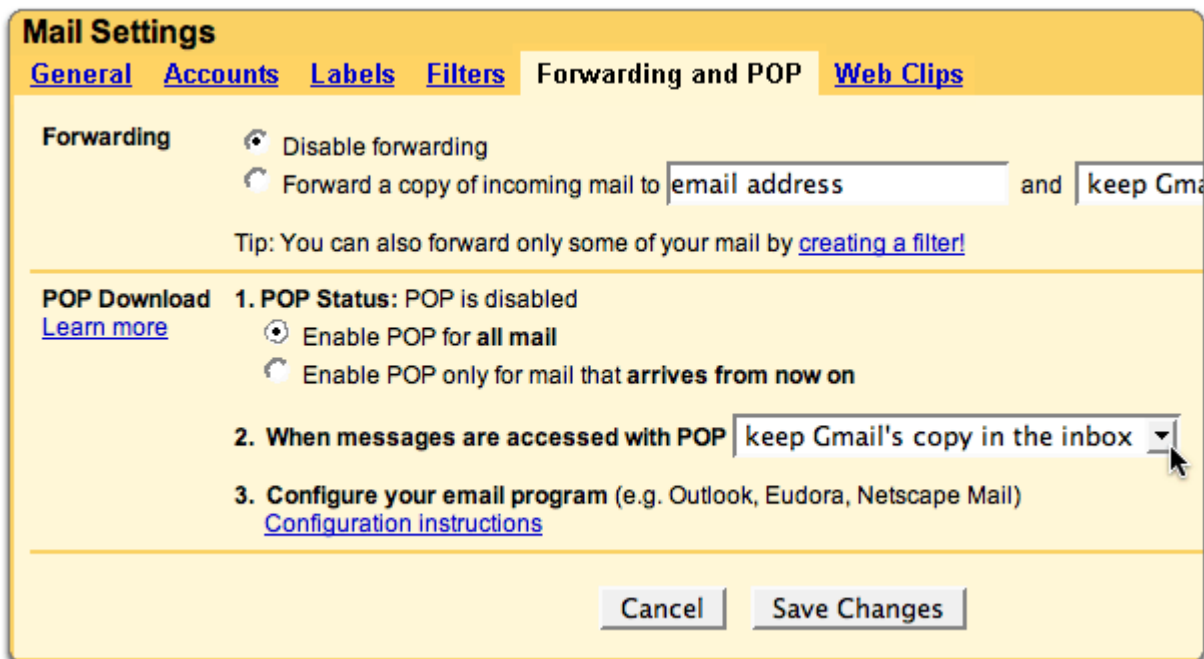
#### *Promena lozinke*

1. Radi bezbednosti korisničkog naloga, podataka i poruka koje se ovde nalaze, preporuka je da korisnici nakon prvog prijavljivanja promene svoju lozinku. Promena lozinke se vrši na sledeći način:
  - Neophodno je da se korisnik najpre prijavi, otvaranjem adresa koje su navedene pod **1.4.a**.
  - Kliknuti na **Settings** na vrhu stranice, a zatim otvoriti jezičak **Accounts**.
  - Kliknuti na **Google Account settings**.
  - U novom prozoru, kliknuti na **Change password** unutar opcije **Personal information**.
  - Uneti svoju lozinku, a zatim i novu lozinku.
2. Lozinka treba da bude takva da ne asocira na lične podatke korisnika i ne navodi neovlašćene korisnike na korišćenje korisničkog naloga. Evo nekoliko saveta
  - Ne govoriti ostalima svoju lozinku.
  - Ne zapisivati svoju lozinku, već naći način za njeno pamćenje bez zapisivanja
  - Povremeno menjati lozinku
  - Ne birati reč iz rečnika kao lozinku, već treba biti kreativan i koristiti kombinaciju reči, pojmova, brojeva, znakova interpunkcije itd.

## 1.5.2. Upotreba programa Outlook Express za razmenu pošte

*Omogućavanje preuzimanja e-pošte upotrebom protokola za razmenu POP*

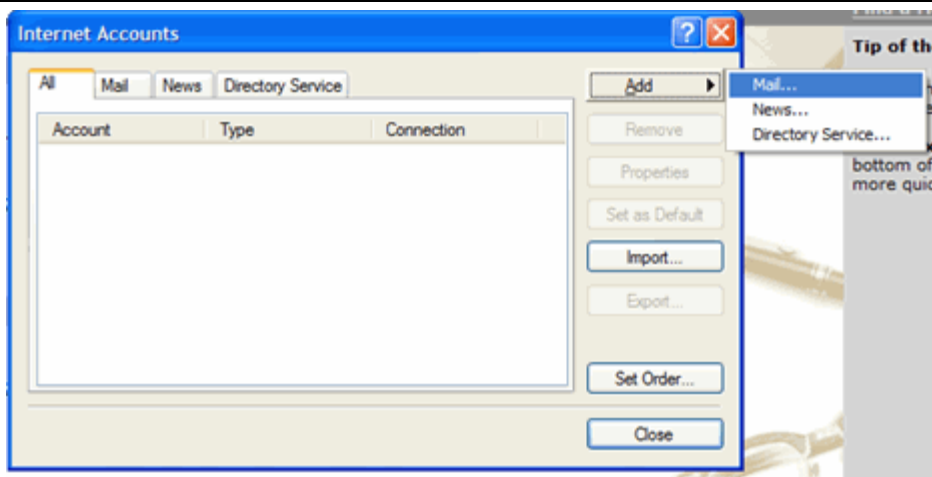
1. Programi za razmenu elektronske pošte, kao što su Outlook Express, Outlook i drugi, koriste protokol POP ili POP3 za preuzimanje pošte sa servera. Zato je neophodno da se na serveru omogući ova mogućnost na sledeći način:
  - Neophodno je da se korisnik najpre prijavi, otvaranjem adresa koje su navedene pod **1.4.a**.
  - Kliknuti na *Settings* na vrhu stranice.
  - Kliknuti na *Forwarding and POP/IMAP*.



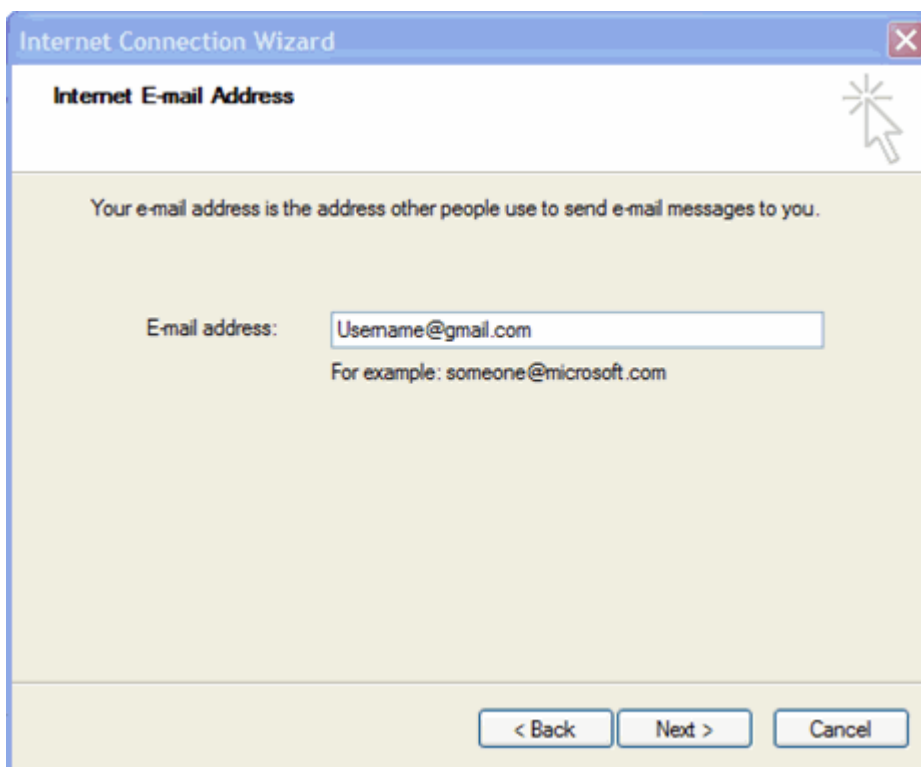
- Izabrati *Enable POP for all mail or Enable POP for mail that arrives from now on*.
- Izabrati na koji način će se preuzimati poruke.
- Konfigurisati svoj program za razmenu e-pošte (npr. Outlook Express) i kliknuti na Save Changes.

*Konfigurisanje programa za razmenu e-pošte, Outlook Express*

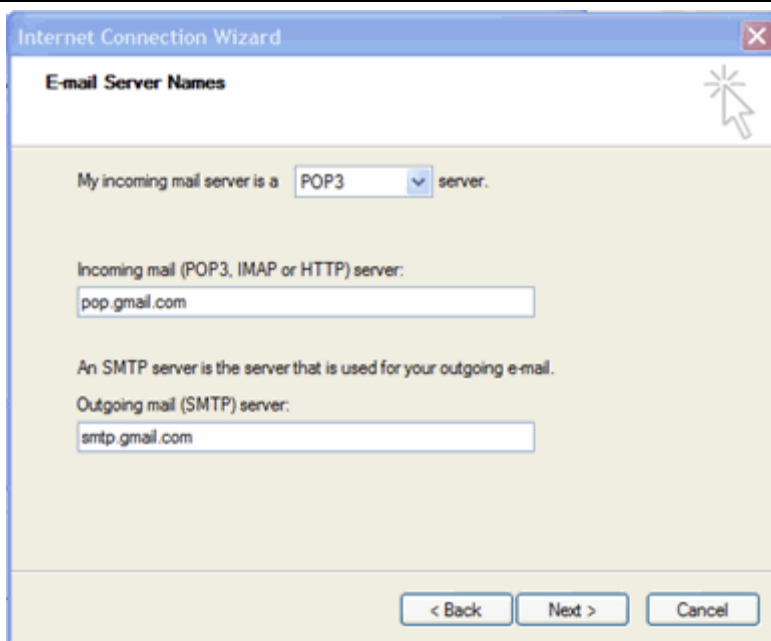
- **Omogućiti preuzimanje pošte upotrebom protokola POP**, koje je malopre navedeno. Ne zaboraviti **Save Changes** nakon unetih izmena.
- Pokrenuti program za razmenu e-pošte, Outlook Express.
- Kliknuti na meni **Tools**, i izabrati **Accounts...**
- Kliknuti na **Add**, a zatim na **Mail...**



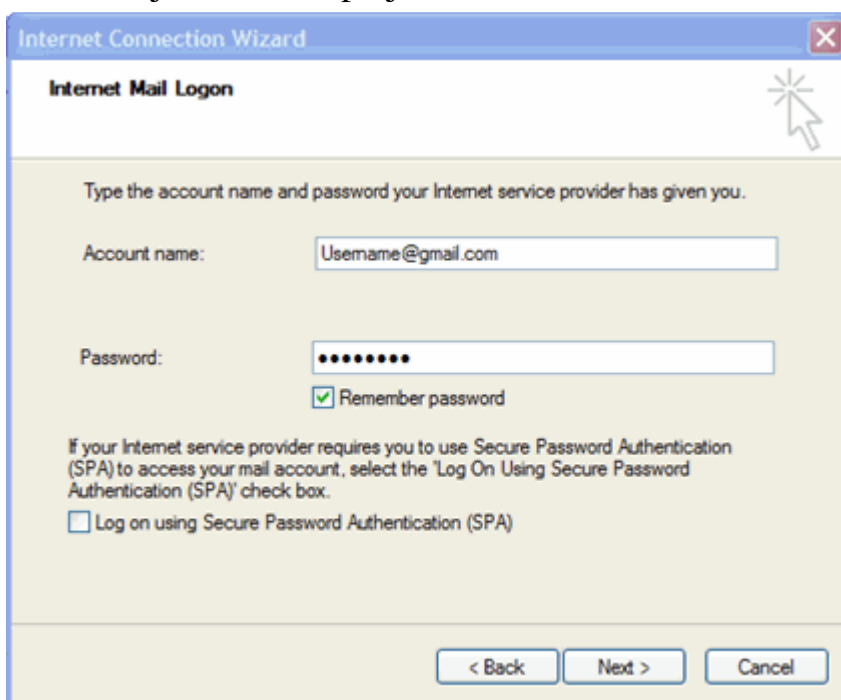
- Uneti svoje ime u polje **Display name**: a zatim kliknuti na **Next**.
- Uneti svoju kompletnu e-adresu (ime.prezime@vupos.edu.rs) u polje **Email address**, a zatim kliknuti na **Next**.



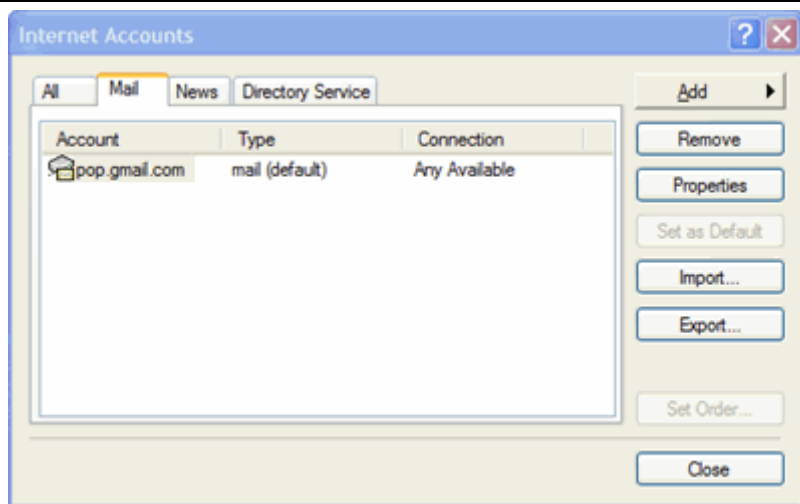
- Uneti **pop.gmail.com** u polje **Incoming mail (POP3, IMAP or HTTP) server**. Uneti **smtp.gmail.com** u polje **Outgoing mail (SMTP) server**.



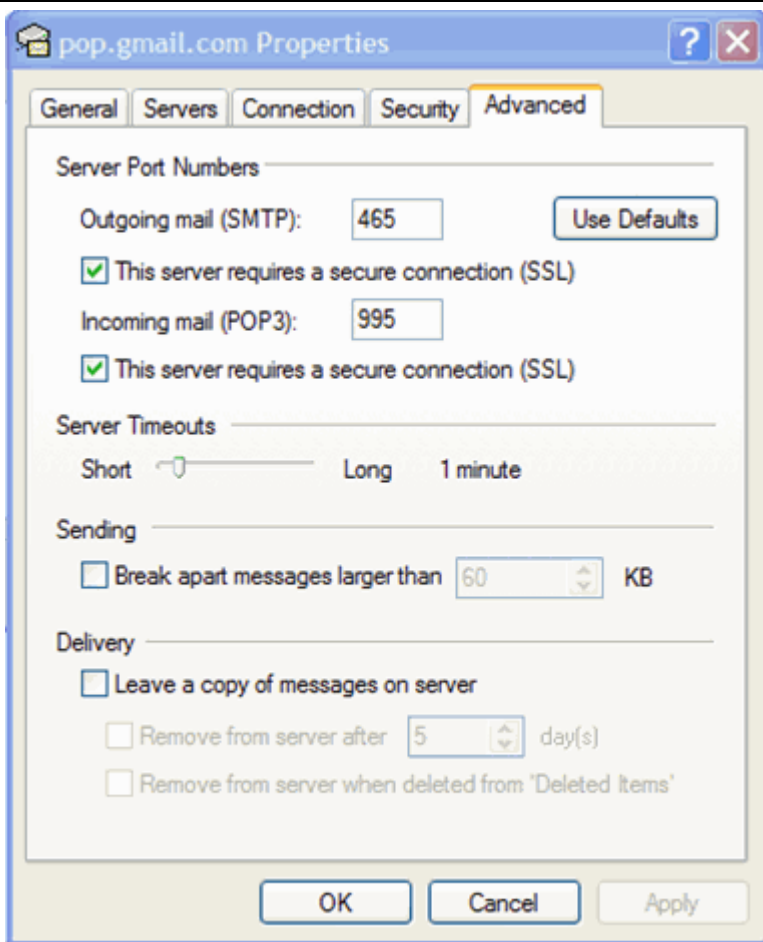
- Kliknuti na *Next*.
- Uneti svoju **punu e-adresu** (ime.prezime@vipos.edu.rs) u polje *Account name*. Uneti svoju lozinku u polje *Password*, i kliknuti na *Next*.



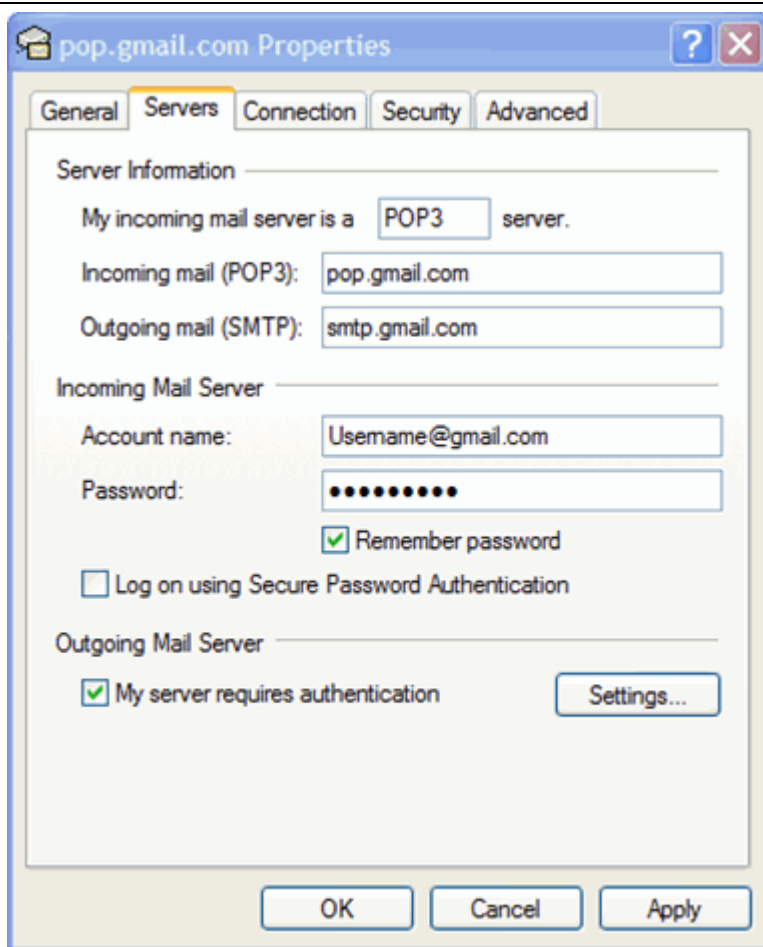
- Kliknuti na *Finish*.
- Obeležiti **pop.gmail.com** na spisku kreiranih naloga *Account*, i kliknuti na *Properties*.



- Kliknuti na jezičak *Advanced*.
- Uneti sledeće informacije:
  - Obeležiti (čekirati) opciju *This server requires a secure connection (SSL)* za *Outgoing Mail (SMTP)*.
  - Uneti **465** u polje *Outgoing mail (SMTP)*.
  - Za *Outgoing Mail (SMTP)*, obeležiti (čekirati) opciju *This server requires a secure connection (SSL)*.
  - Za *Incoming mail (POP3)*, obeležiti (čekirati) opciju *This server requires a secure connection (SSL)*. Broj porta bi trebalo da je promenjen na **995**.



- Proveriti za svako polje da li su unete informacije tačne.
- Izabrati jezičak **Servers**, i obeležiti (čekirati) opciju **My server requires authentication**.



- Kliknuti na **OK**.

1. Ukoliko je sve urađeno pravilno, program je spreman za razmenu e-pošte.
2. Ukoliko iz nekog razloga, pristup nalogu ili pošti nije moguć ili se pojavljuje neka greška, treba posetiti stranicu
3. <https://www.google.com/a/vipos.edu.rs/UnlockCaptcha>
4. i uneti tražene podatke.